



Les deuxièmes rencontres **mviewer**



Lieu de la transformation
Publique | PARIS

25/11/2022



Le comité de pilotage mviewer

Agathe Adam

Jérôme Boutet

Gaëtan Bruel

Benjamin Chartier

Loïc Ecault

Stéphane Mevel-Viannay

Sébastien Pelhate

JDev

ARNia - IDÉO BFC

JDev

Optéos

Région Bretagne

Région Bretagne

Mégalis Bretagne

Programme de la journée

MATINÉE | 10h-12h30

Mviewer et ses utilisateurs

Présentation de la solution
Retour sur les premières rencontres
Nouveautés et perspectives

PAUSE

Cas d'usages

Présentation d'applications par les
utilisateurs

PAUSE DU MIDI | 12h30-14h

APRÈS-MIDI | 14h-16h45

Comment contribuer à mviewer ?

La fabrique mviewer (3)

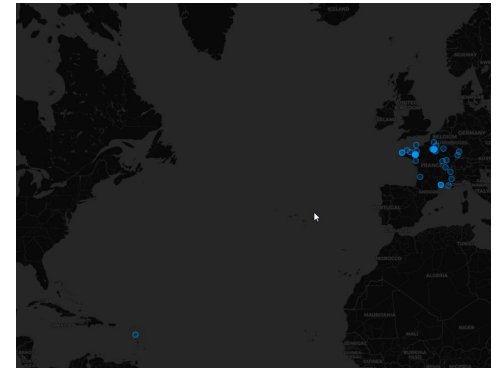
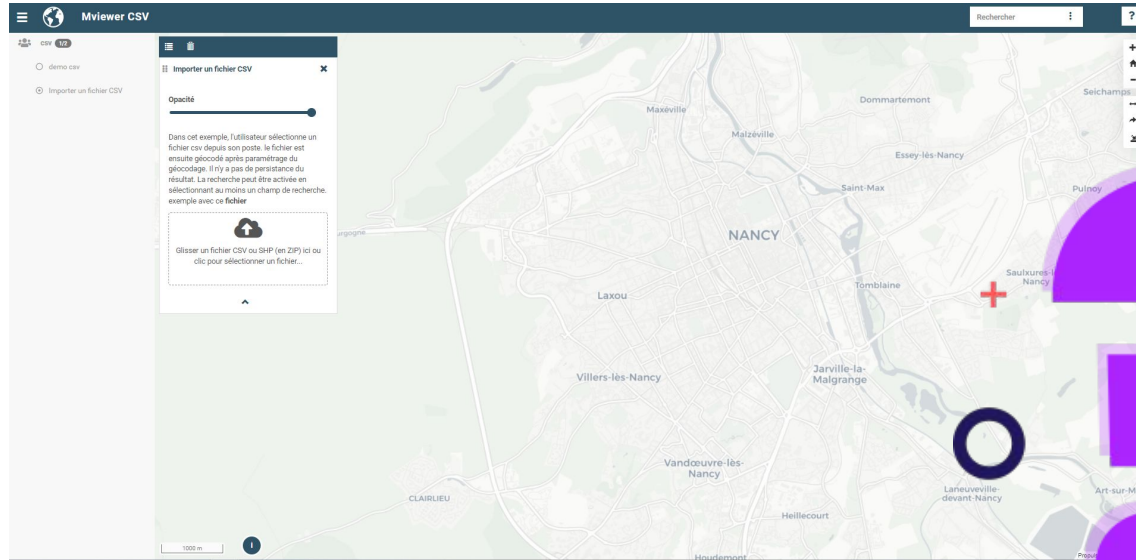
Découvrir mviewer
Donnez votre avis sur mviewer
Horizon 2030

PAUSE

Forums des échanges & SAV

Conclusion

Qui est là ?



PARTIE 1

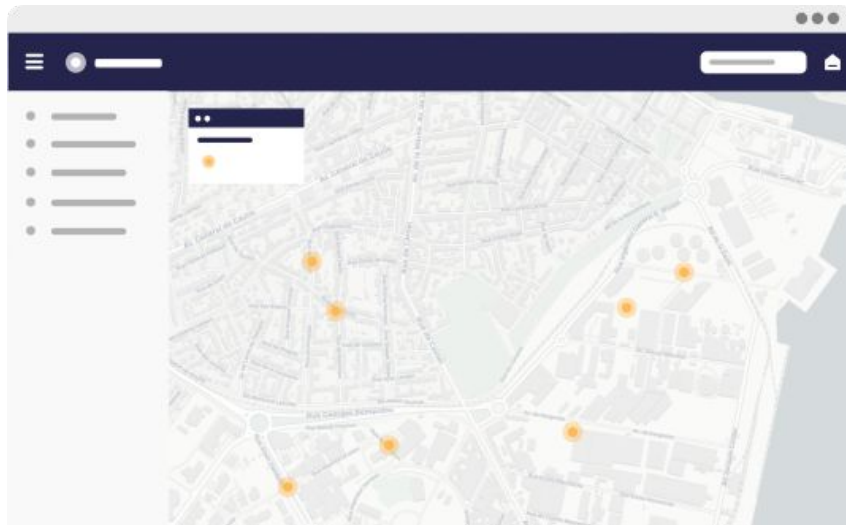
mviewer

Présentation, retour sur les 1ères
rencontres, nouveautés & perspectives

Présentation

mviewer

- Application cartographique initiée et développée par la Région Bretagne
- Conçue avec des technologies libres - code source librement réutilisable depuis 2014
- Communauté dynamique



Présentation

Les concepts



Simple d'utilisation et intuitif

Un outil accessible en ligne pour l'ensemble des utilisateurs



Interopérable

Compatible avec les standards OGC et API - Permet de consommer des données multisources



Une multitude de visualisation

Cartographie, datavisualisation, chiffres clés, contenu éditorial



Une solution à la carte

Installation facile et rapide - Interface personnalisable - Déclinaison métiers



Afficher la légende



50 km



Propulsé par mviewer 3.9

COMMUNAUTÉ DE COMMUNES DE SAINT-MÉEN MONTAUBAN

Elue référente



Claudia Rouaux
claudia.rouaux@bretagne.bzh

[En savoir plus](#)

Espace territorial Rennes – St-Malo – Redon

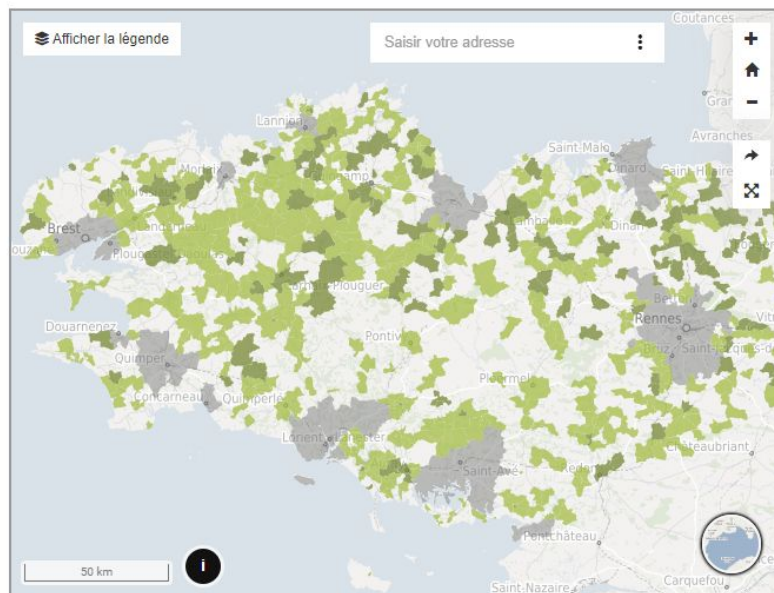
Site de Rennes – Longs Champs 2

3 square René Cassin
35000 Rennes
rennes@bretagne.bzh



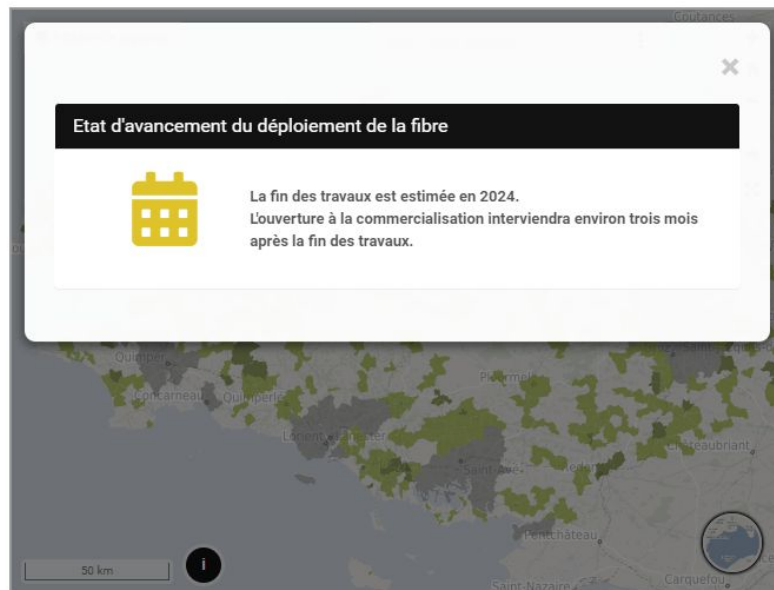
Fabrice Gourmelon
Directeur

Le déploiement de la fibre optique s'effectue progressivement sur le territoire breton. Pour connaître votre date de raccordement, il vous suffit d'indiquer votre adresse postale. Pour accéder à la légende, cliquez sur l'icône à gauche de la carte.




 Je souhaite obtenir la transcription du média ci-dessus

Le déploiement de la fibre optique s'effectue progressivement sur le territoire breton. Pour connaître votre date de raccordement, il vous suffit d'indiquer votre adresse postale. Pour accéder à la légende, cliquez sur l'icône à gauche de la carte.



Etat d'avancement du déploiement de la fibre

 La fin des travaux est estimée en 2024.
L'ouverture à la commercialisation interviendra environ trois mois après la fin des travaux.



Je souhaite obtenir la transcription du média ci-dessus



Centres de soin



Centre hospitalier



Clinique



Etablissement français du sang



Centre médical polyvalent

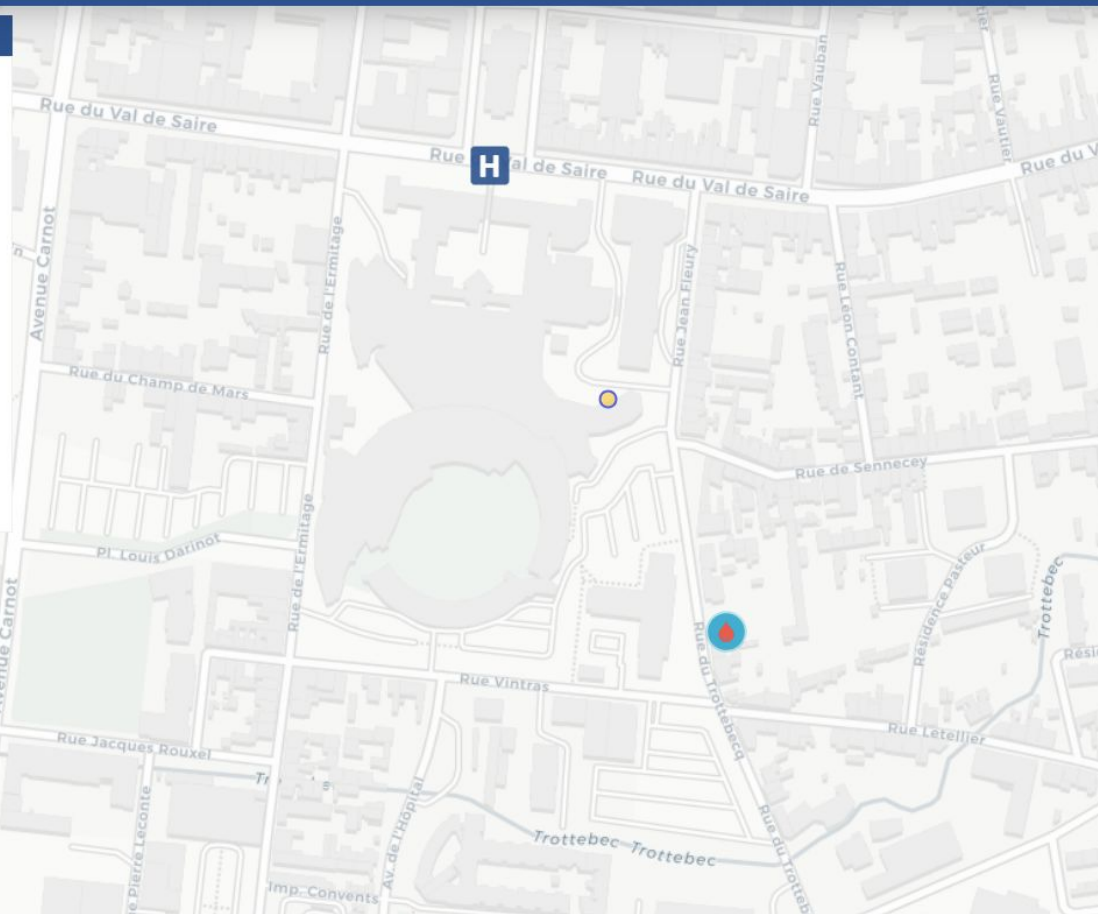


Cabinet infirmier



Laboratoire

Sélectionner un centre pour accéder aux informations



50 m



EFS site de Cherbourg Maison du Don - Centre hospitalier du Cotentin

☎ 02 33 20 76 32

Informations:
Don saignées sur RDV



Centre Hospitalier du Cotentin de Cherbourg

☎ 02 33 20 70 30

Informations:
Saignées sur le plateau de médecine.
Prendre RDV, courrier médecin traitant,
ordonnance saignée, kit de saignée et
bilan sanguin

Présentation

Les concepts



Simple d'utilisation et intuitif

Un outil accessible en ligne pour l'ensemble des utilisateurs



Interopérable

Compatible avec les standards OGC et API - Permet de consommer des données multisources



Une multitude de visualisation

Cartographie, datavisualisation, chiffres clés, contenu éditorial











Une solution à la carte

Installation facile et rapide - Interface personnalisable - Déclinaison métiers



Filtrer les couches

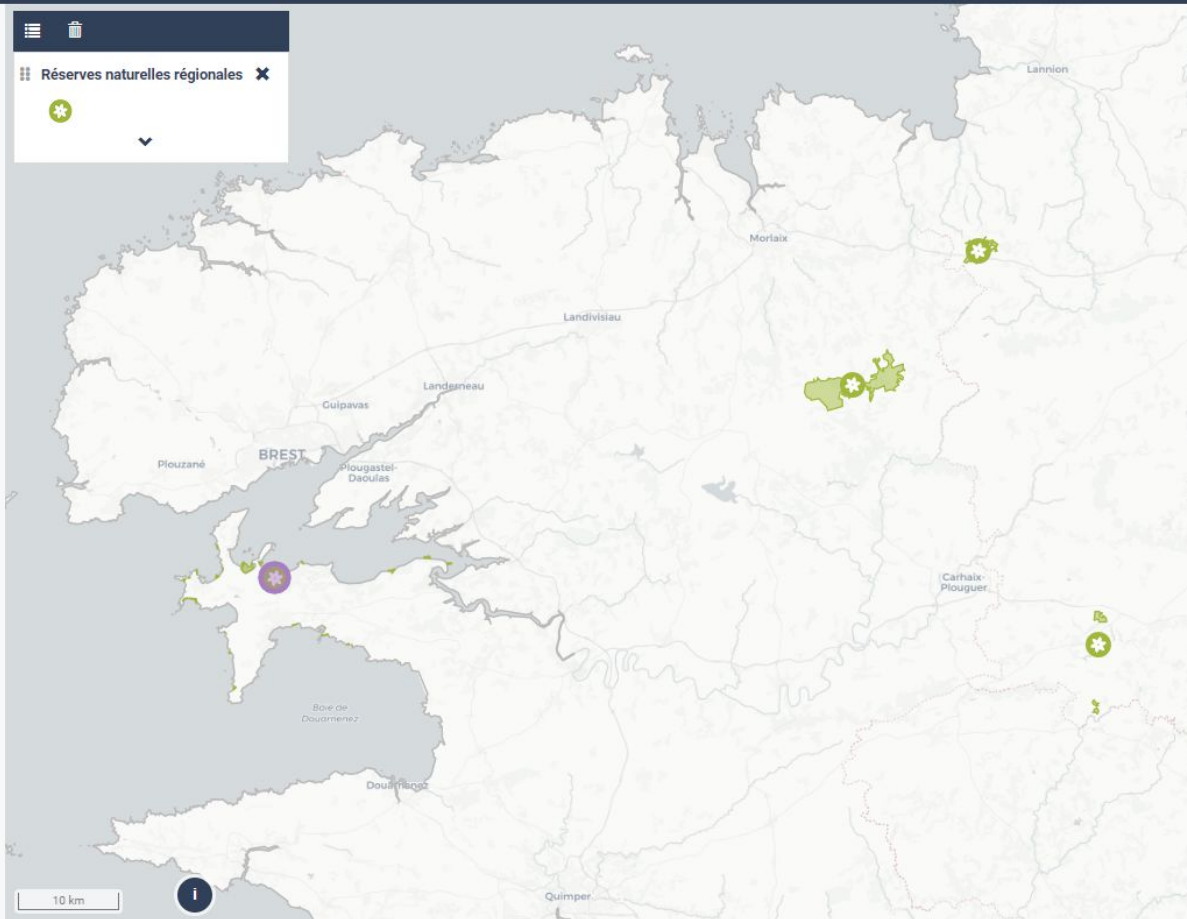
-  Population
-  Logement
-  Économie et Emploi
-  Marché du travail
-  Éducation
-  Environnement
- Réserves naturelles régionales
- Parcs naturels régionaux
-  Transports
-  Découpages territoriaux

Réserves naturelles régionales ✕



▼



Réserves naturelles régionales ✕

Réserve naturelle des sites d'intérêt géologique de la presqu'île de Crozon

La presqu'île de Crozon est composée de 27 sites d'intérêt géologique entre terre et mer. Située à l'extrémité du parc naturel régional d'Armorique, elle est un véritable musée à ciel ouvert à la géologie spectaculaire. La presqu'île est presque entièrement composée de terrains sédimentaires, dont l'âge est compris entre 550 et 370 millions d'années. Essentiellement constituées de falaises en bord de mer, les sites protégés forment des archives géologiques facilement étudiables et un formidable patrimoine à protéger et valoriser.

Surface : 158.87 ha



Crédit : La presqu'île de Crozon, un site à découvrir à terre comme en mer © Fabrice Le Borgne

 Site réserves régionales

 Sites d'intérêt géologique de la presqu'île de Crozon

- Filtrer les couches
- ▶ Généralités des déclarations de flux d'azote (DFA)
 - ▶ Structure des exploitations
 - ▶ Assolements
 - ▶ Cheptels et pratiques d'élevages
 - Porcins
 - Bovins
 - Journées de présence au pâturage
 - Volailles
 - Quantité d'azote produit
 - ▶ Azote épandu
 - ▶ Contrôles
 - ▶ Résorption d'azote
 - ▶ Stock d'azote
 - ▶ Balance entrée - sortie des flux d'azote sur le territoire
 - ▶ Qualité de l'eau

Volailles ✕

📄 Poules pondeuses *🌐 Bassin versant*

- 0 - 1 000
- 1 000 - 2 500
- 2 500 - 5 000
- 5 000 - 10 000
- + 10 000

Opacité

Nombre d'animaux déclarés / km² de SAU
Données supplémentaires utilisées: **Pratiques d'élevages**

Sources: Préfet de Bretagne 📄

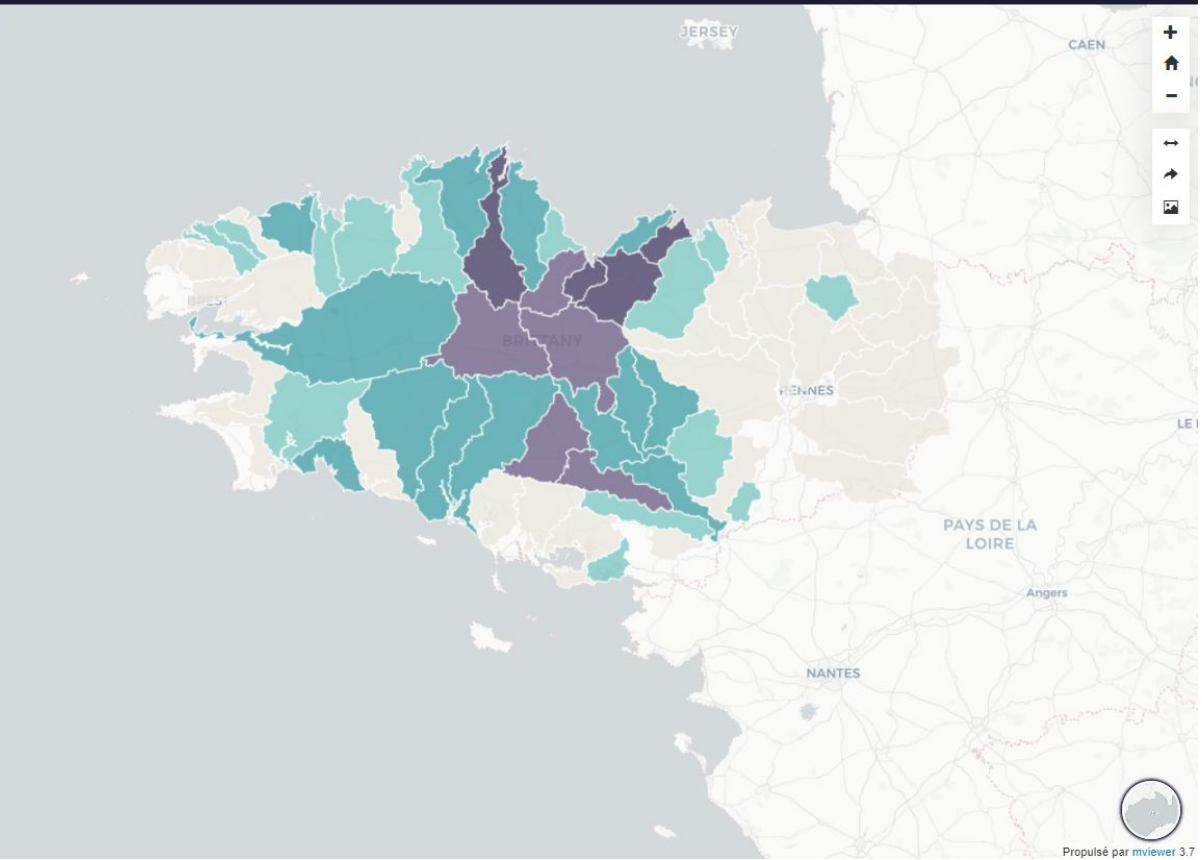
Analyse

Échelle géographique

Temporalité ▶ 2020

2015 2016 2017 2018 2019 2020

50 km i



Filtrer les couches

- ▶ Généralités des déclarations de flux d'azote (DFA)
- ▶ Structure des exploitations
- ▶ Assolements
- ▶ Cheptels et pratiques d'élevages
 - Porcins
 - Bovins
 - Journées de présence au pâturage
 - Volailles
 - Quantité d'azote produit
- ▶ Azote épandu
- ▶ Contrôles
- ▶ Résorption d'azote
- ▶ Stock d'azote
- ▶ Balance entrée - sortie des flux d'azote sur le territoire
- ▶ Qualité de l'eau

☰ 🗑️

Volailles ✕

Dindes de chair 🌐 EPCI 2019

- 0 - 500
- 500 - 1 000
- 1 000 - 2 000
- 2 000 - 4 000
- + 4 000

Opacité

▬

Nombre d'animaux déclarés / km² de SAU
Données supplémentaires utilisées: **Pratiques d'élevages**

Sources: Préfet de Bretagne 📍

Analyse

Dindes de chair ▾

Échelle géographique

EPCI 2019 ▾

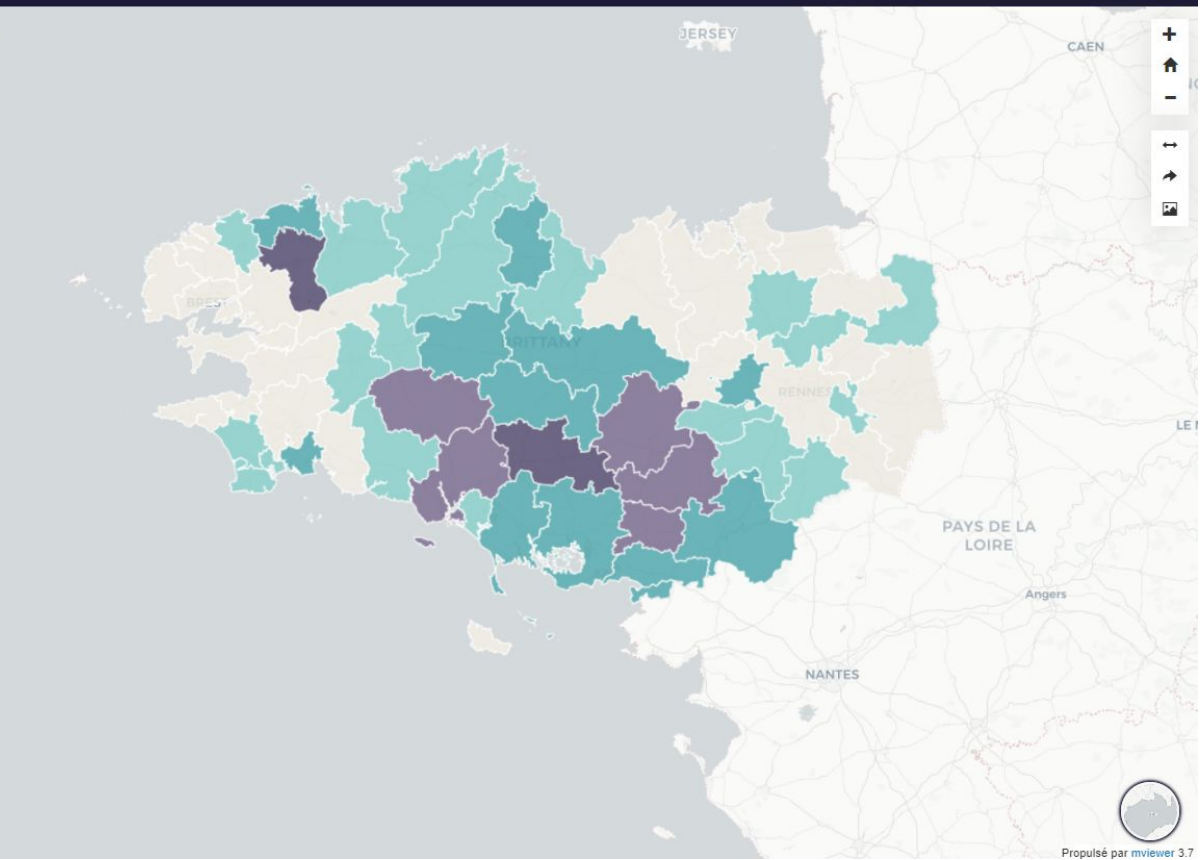
Temporalité ▶ 2017

▬

2015 2016 2017 2018 2019 2020

⬆

50 km



Filtrer les couches

- ▶ Généralités des déclarations de flux d'azote (DFA)
- ▶ Structure des exploitations
- ▶ Assolements
- ▶ Cheptels et pratiques d'élevages
 - Porcins
 - Bovins
 - Journées de présence au pâturage
 - Volailles
 - Quantité d'azote produit
- ▶ Azote épandu
- ▶ Contrôles
- ▶ Résorption d'azote
- ▶ Stock d'azote
- ▶ Balance entrée - sortie des flux d'azote sur le territoire
- ▶ Qualité de l'eau

Volailles ✕

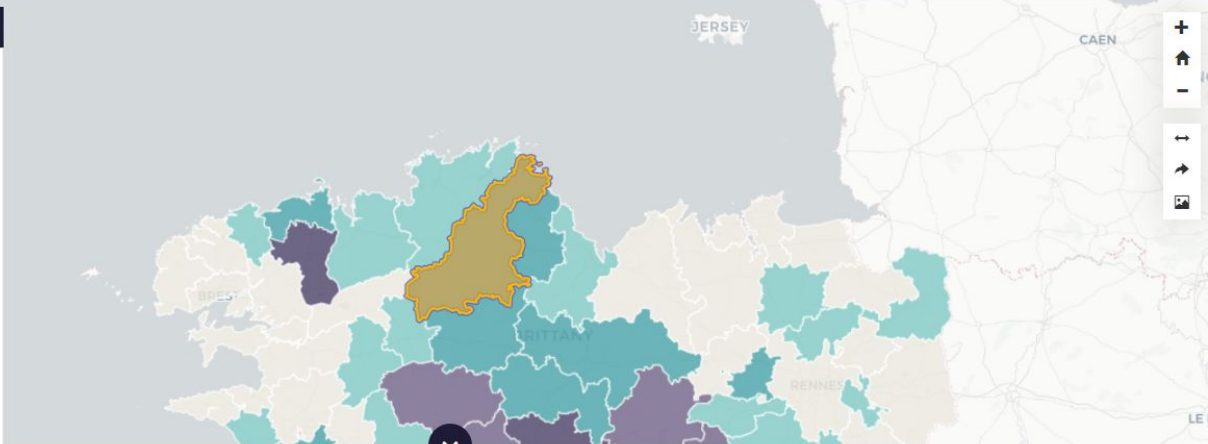
Dindes de chair 🌐 EPCI 2019

- 0 - 500
- 500 - 1 000
- 1 000 - 2 000
- 2 000 - 4 000
- + 4 000

Opacité

Nombre d'animaux déclarés / km² de SAU
Données supplémentaires utilisées: **Pratiques d'élevages**

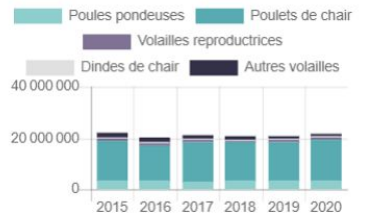
Sources: Préfet de Bretagne 📄



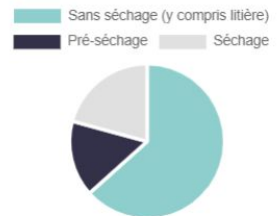
Volailles

▶ **CA Guingamp-Paimpol Agglomération de l'Armor à l'Argoat**

📍 EPCI 2019 📅 2017



Évolution du nombre d'animaux selon les catégories
Pour l'entité sélectionnée



Séchage des fientes de poules pondeuses (tous les systèmes, y compris plein air) par catégorie
Pour l'entité et l'année sélectionnée



23.09 %

Poules pondeuses "plein air"
pour l'entité et l'année sélectionnée



Cartes régionales

- Matériau parental dominant
- Classe de texture dominante
- Type de sol dominant
- Classe d'épaisseur dominante
- Drainage naturel dominant
- Entités paysagères

Propriétés des sols

Cartes locales

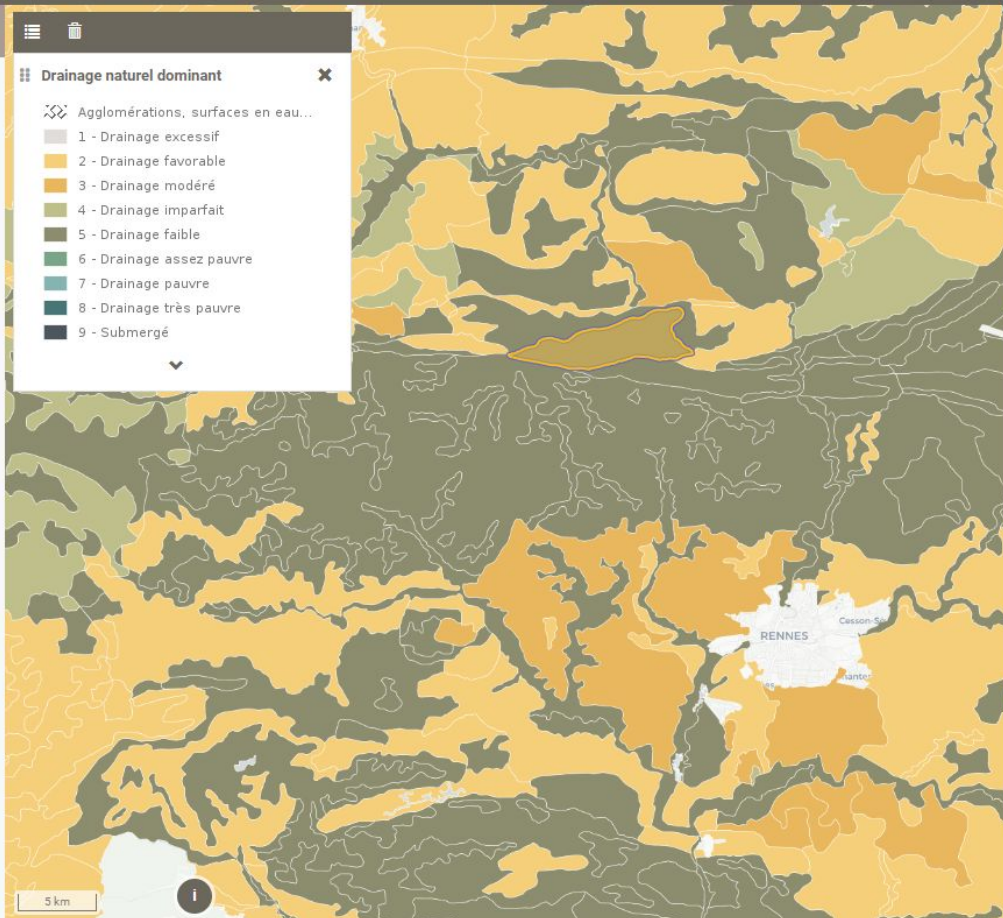
Stock de carbone

Outils

Drainage naturel dominant

Agglomérations, surfaces en eau...

- 1 - Drainage excessif
- 2 - Drainage favorable
- 3 - Drainage modéré
- 4 - Drainage imparfait
- 5 - Drainage faible
- 6 - Drainage assez pauvre
- 7 - Drainage pauvre
- 8 - Drainage très pauvre
- 9 - Submergé

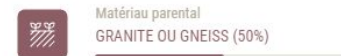


UCS N°12017

SOLS PROFONDS, PARFOIS FAIBLEMENT ARGILLUVIÉS, DES PLATEAUX OUVERTS ISSUS DE LIMON ET GRANITE

Entité paysagère: Collines de St Aubin d'Aubigné et plateau de Vitré

Caractéristiques du sol (valeurs dominantes)



Consulter la fiche UCS

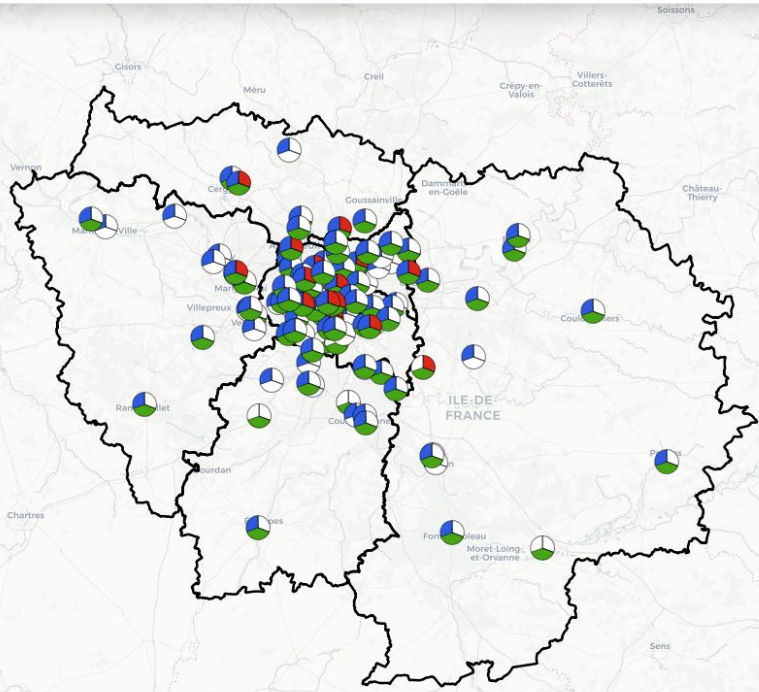
**Référentiel régional pédologique
Composition des UTS**

N°UTS	NOM UTS
057	Sol peu lessivé profond hydromorphe après 50 cm issu de

Établissements autorisés en Cancérologie

Chirurgie Radiothérapie Chimiothérapie

Contours départements Ile-de-France



Filtrer

Départements
75 77 78 91 92 93 94 95

Mono-thématique
Choisissez...

Autorisations
Chirurgie ORL et maxillo faciale Chirurgie digestive
Chirurgie gynécologique Chirurgie mammaire
Chirurgie thoracique Chirurgie urologique
Reconnaissance thyroïde

Autorisations
Curiethérapie Radiothérapie externe
Utilisation thérapeutique de radioéléments en sources non scellées

Activité de chimio
Hémopathies Tumeurs solides

Autorisations
Allogreffes de CSH RC Hémato (certains types)
RC Hémato (tous types)



1000 m

i



Présentation

Les concepts



Simple d'utilisation et intuitif

Un outil accessible en ligne pour l'ensemble des utilisateurs



Interopérable

Compatible avec les standards OGC et API - Permet de consommer des données multisources



Une multitude de visualisation

Cartographie, datavisualisation, chiffres clés, contenu éditorial



Une solution à la carte

Installation facile et rapide - Interface personnalisable - Déclinaison métiers





Occupations domaniales

Economie

Foncier

AUDELOR terrain

AUDELOR zone activité

AUDELOR zone activité projet

Données de valeurs foncières (DVF) en Bretagne

Infrastructures

Espaces protégés

Terrain

Limites cadastrales

AUDELOR zone activité ✕

Zone d'activité

Zone d'activité

▼

Contour Port et Aéroport ✕

▼



AUDELOR zone activité ✕

■ Zone d'activité

Champ	Valeur
Nom de la zone	Estacade
appellation	
type_amenagement	
insee_com	56121
lib_com	Lorient
etat_zone	existante
sup_totale	8,7
sup_dispo	
site	
vocation_principale	Artisanale/Commerciale
fiche_pdf	https://www.audelor.com/ZA6-lorient-kergroise-esta
annee_creation	1987
date_maj	2022-08-10



▶ Géodésie

▶ Agriculture

▶ Environnement

☰ Documents d'urbanisme

○ Documents

○ Zonages PLU

○ Prescriptions

○ Informations



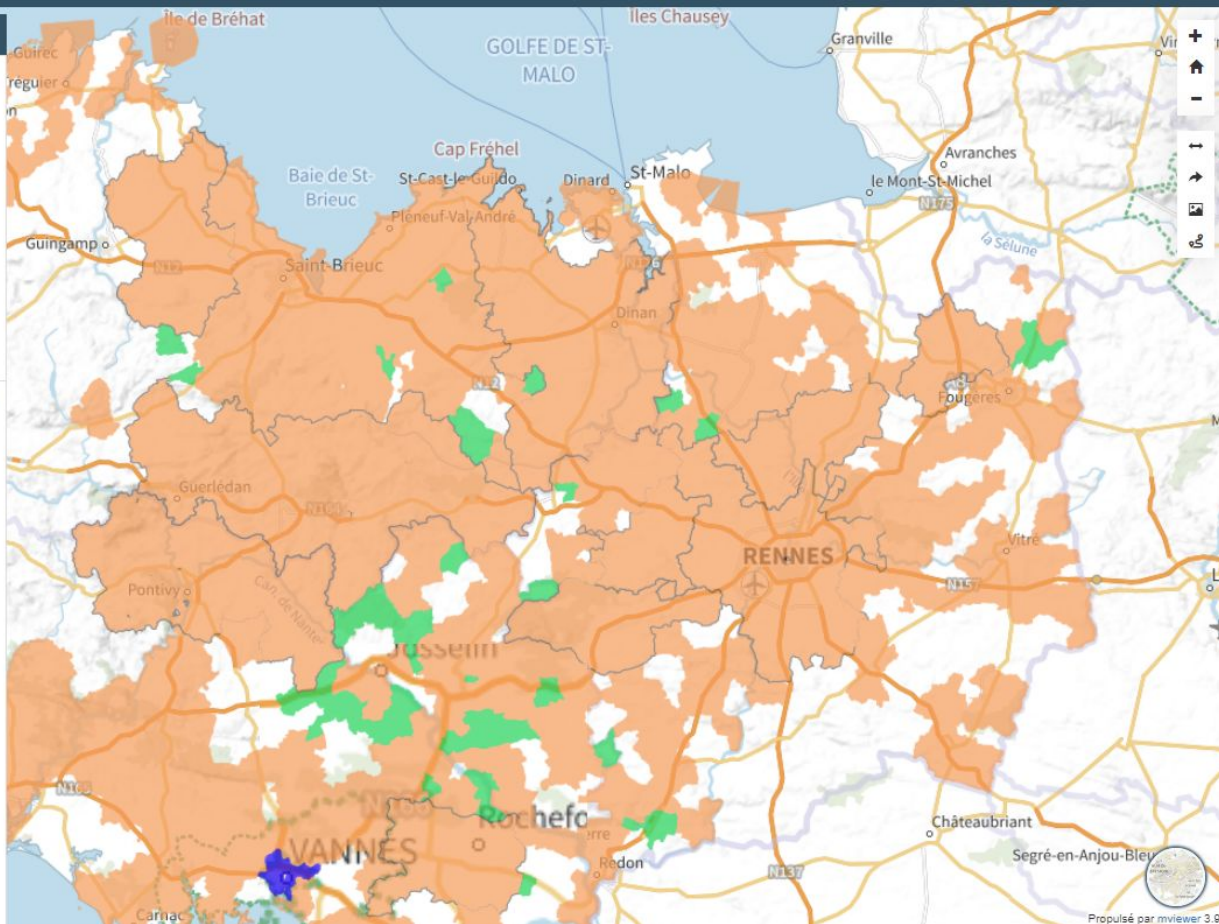
Documents



- Plan local d'urbanisme
- Plan local d'urbanisme
- Plan d'occupation des sols
- Plan d'occupation des sols
- Carte communale
- Carte communale
- Plan de sauvegarde et de mise en valeur
- Plan de sauvegarde et de mise en valeur
- Plan local d'urbanisme intercommunal

Zonages PLU

- zone_urba_du
- Zone urbaine
 - Zone urbaine
 - Zone à urbaniser, ouverte
 - Zone à urbaniser, ouverte
 - Zone à urbaniser, bloquée
 - Zone à urbaniser, bloquée
 - Zone agricole
 - Zone agricole
 - Zone naturelle et forestière
 - Zone naturelle et forestière
 - Zone couverte par le RNU
- secteur_cc_du
- Secteur ouvert à la construction
 - Secteur ouvert à la construction
 - Secteur réservé aux activités
 - Secteur réservé aux activités
 - Constructions non autorisées
 - Constructions non autorisées
 - Zone couverte par le RNU



Présentation

Les concepts



Simple d'utilisation et intuitif

Un outil accessible en ligne pour l'ensemble des utilisateurs



Interopérable

Compatible avec les standards OGC et API - Permet de consommer des données multisources



Une multitude de visualisation

Cartographie, datavisualisation, chiffres clés, contenu éditorial



Une solution à la carte

Installation facile et rapide - Interface personnalisable - Déclinaison métiers





- Synthèse des usages
- Collectivités utilisatrices
- Salle des marchés publics
- Convocation électronique des élus (I-delibRe)
- Télétransmission des actes
- Télétransmission des flux PES
- Parapheur électronique
- Service d'échanges sécurisés des fichiers (SESF)
- Opendata
- Accompagnement cybersécurité
- Gestion électronique de documents (GED)
- Visioconférence
- Localisation des salles de visioconférence (Bêta)
- Intercommunalités

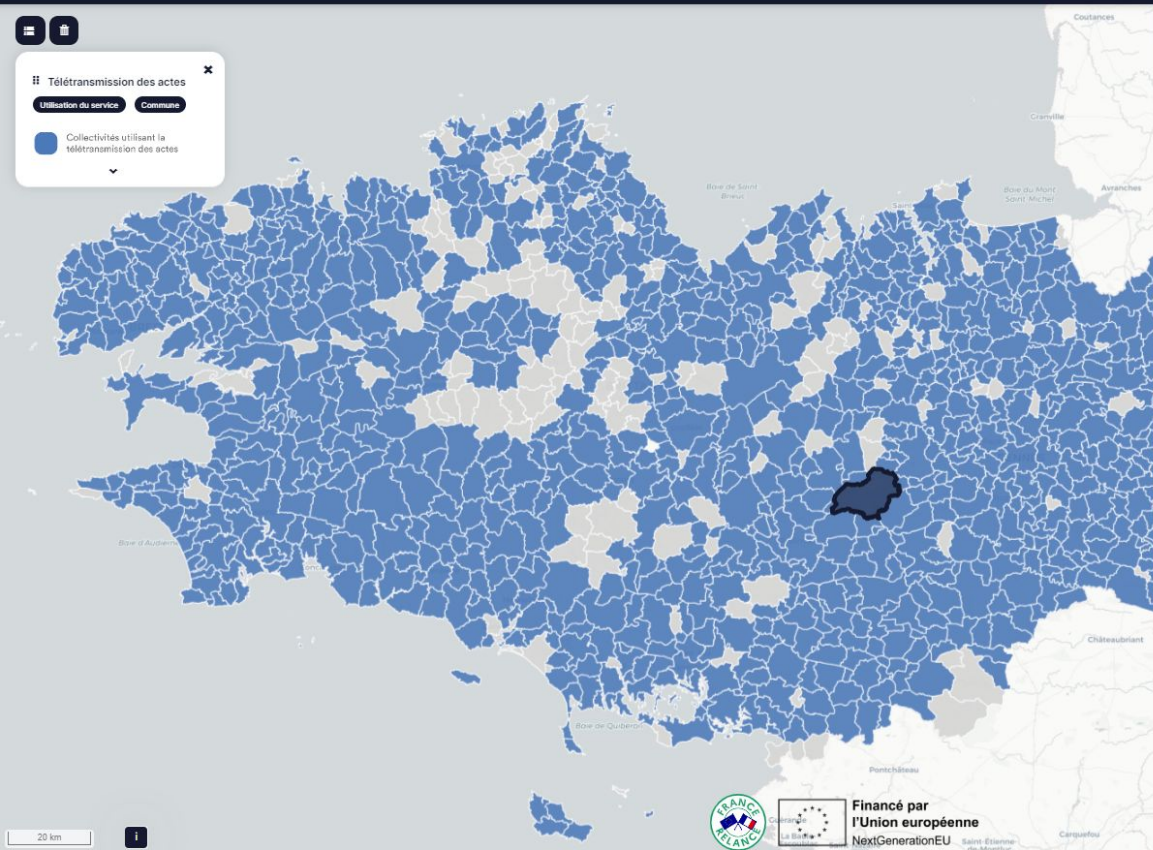


Télétransmission des actes ✕

Utilisation du service Commune

Collectivités utilisant la télétransmission des actes

▼



20 km



Financé par
l'Union européenne
NextGenerationEU

Télétransmission des actes



5161

Annee : 2022
 Timestamp : 2022-12-30
 Siren : 213502115
 Organisme : COMMUNE DE PAIMPONT
 Level : Commune
 Siren_epcl : 243500618
 Nom_epcl : CC BROCELIANDE COMMUNAUTE
 Adherent : OUI
 Dapcl : 35
 Statut : ACTIF
 Code_insee : 35211
 Nic : 00016
 Code_cj : 7210
 Libelle_cj : Commune et commune nouvelle
 Nb_agent_megalis : 2
 Service_actes : OUI
 Nb_actes : 134
 Service_pes : NON
 Service_parapheur : NON
 Service_sdm : NON
 Nb_procedure : 0
 Nb_reponse : 0
 Service_idelibre : NON
 Service_pydio : OUI
 Service_visio : NON
 Service_ged : NON
 Date_adhesion : 2015-02-20
 Nb_acte_reg : 3
 Nb_acte_autre : 3
 Nb_acte_budg_fin : 12
 Nb_acte_contrat_conv : 1
 Nb_acte_deliberation : 105
 Nb_acte_indiv : 10
 Nb_delib_publie : 98
 Budget_publie : OUI
 Deliberation_publie : OUI
 Decp_publie : NON
 Opendata_publie : OUI
 Nb_dec_publie : 0
 Url_actes

Url_marches

Service_cyber : NON
 Marque_blanche : NON
 Mviewerid : services_organismedi7



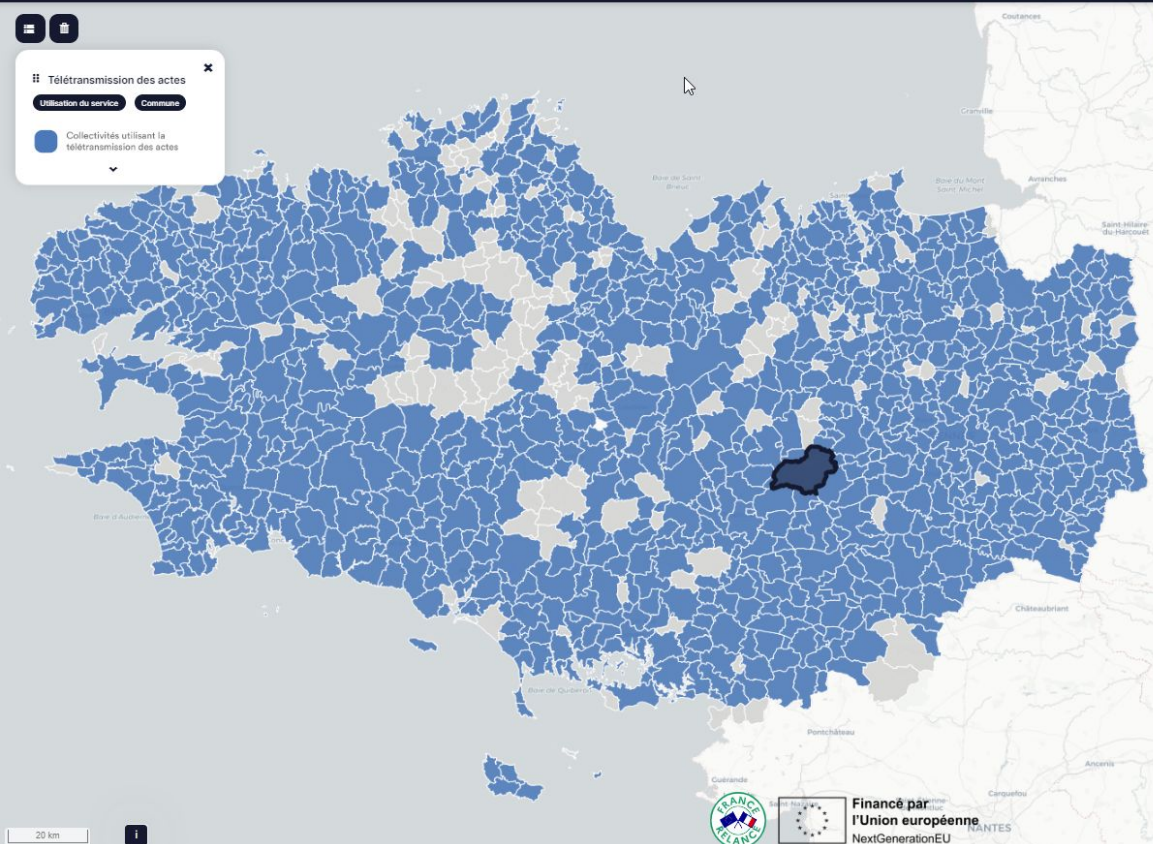
- Synthèse des usages
- Collectivités utilisatrices
- Salle des marchés publics
- Convocation électronique des élus (I-delibRe)
- Télétransmission des actes
- Télétransmission des flux PES
- Parapheur électronique
- Service d'échanges sécurisés des fichiers (SESF)
- Opendata
- Accompagnement cybersécurité
- Gestion électronique de documents (GED)
- Visioconférence
- Localisation des salles de visioconférence (Béta)
- Intercommunalités



Télétransmission des actes

Utilisation du service Commune

Collectivités utilisant la télétransmission des actes



20 km



Financé par
l'Union européenne
NextGenerationEU

Télétransmission des actes



COMMUNE DE PAIMPONT

Commune 2022 SIREN : 213502115

Les informations affichées représentent l'année en cours



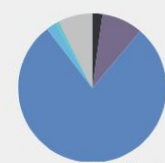
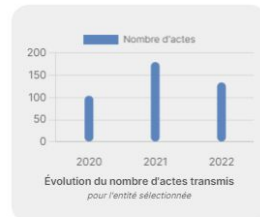
Télétransmission des actes

✓ Service utilisé par la collectivité



134

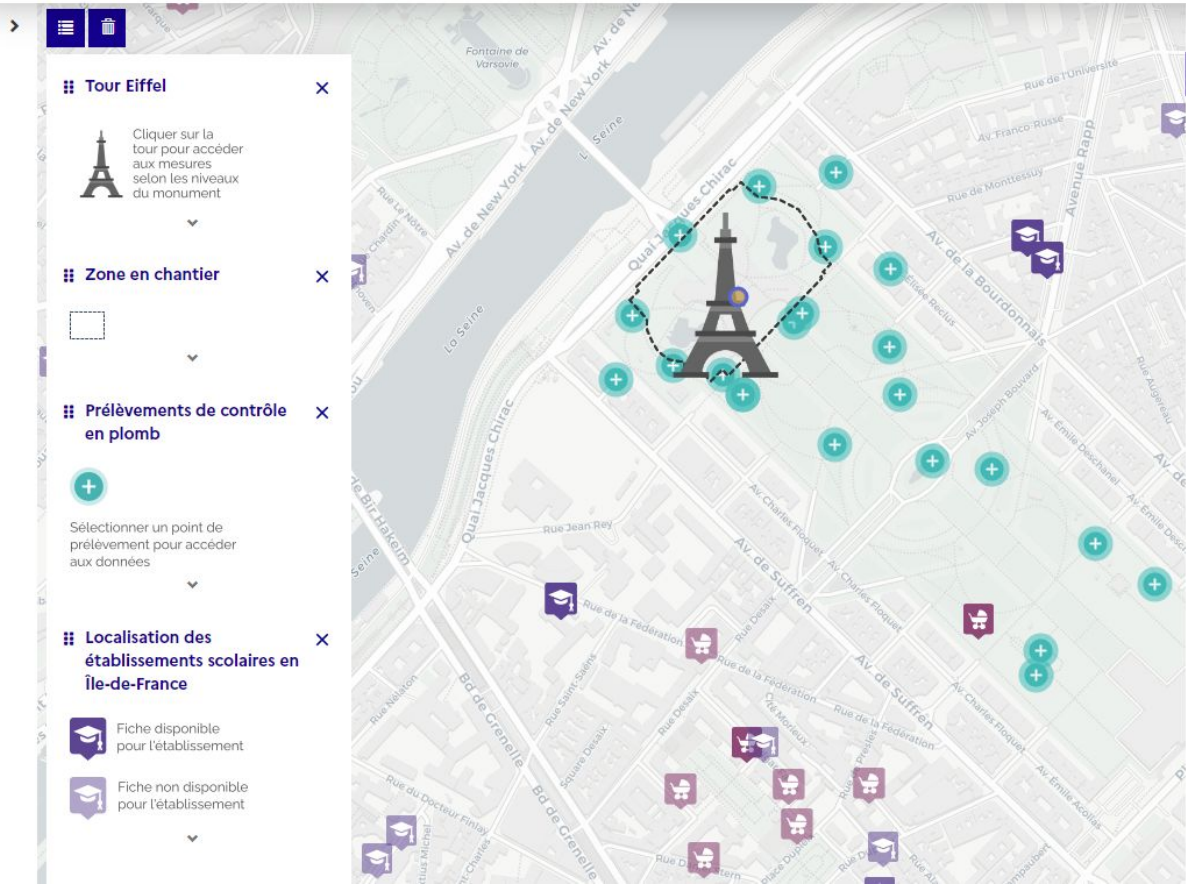
actes transmis
pour l'entité et l'année
sélectionnées



- Arrêtés réglementaires
- Actes budgétaires et financier
- Délibérations
- Arrêtés autres
- Contrats et conventions
- Arrêtés individuels

Répartition des actes selon la nature
pour l'entité sélectionnée

En savoir plus



Tour Eiffel

Prélèvements de contrôle en plomb à différents niveaux de la Tour Eiffel

Dernière mesure disponible

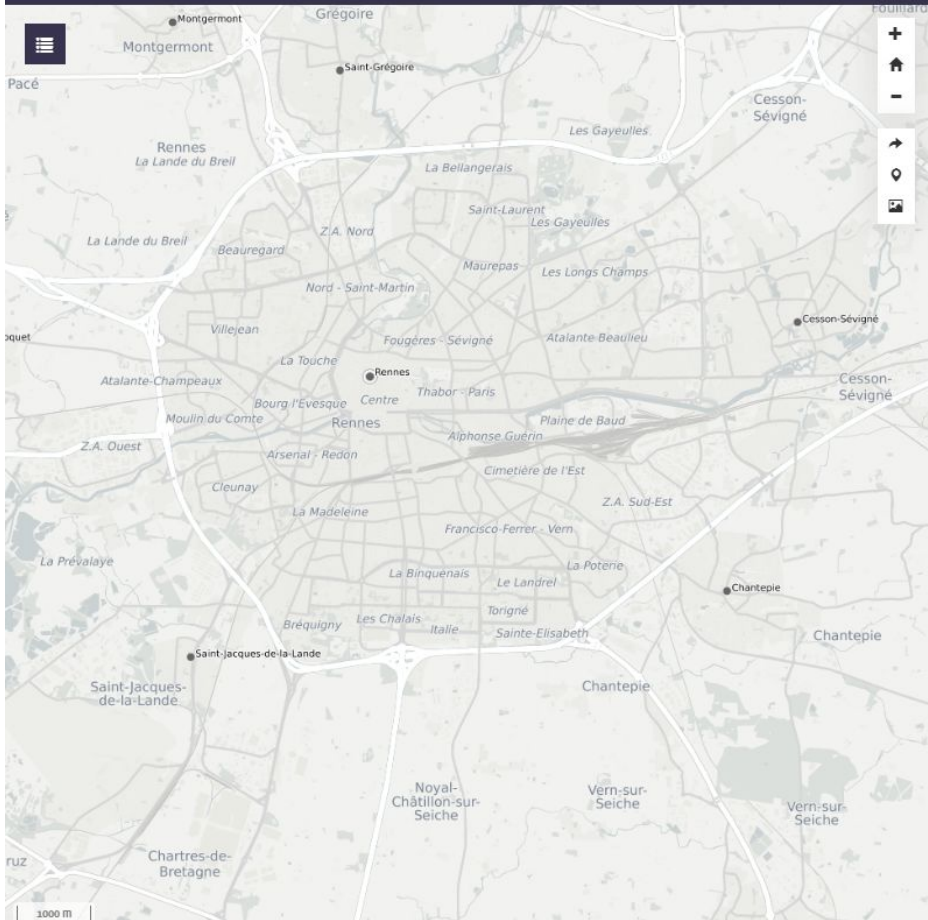
Sélectionner un point de mesure pour afficher la concentration en plomb :

CHAMP DE MARS

QUAI BRANLY - PONT D'IÉNA

+ Point de mesure sélectionné : **PARVIS**

Pb 149 µg/m³
 concentration moyenne en plomb
 lors de la dernière campagne de prélèvements du
 18/10/2022



Afficher les zones d'activité sur la carte

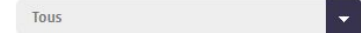
Temporalité

Visualiser les données sur la carte et les graphiques en fonction de la période sélectionnée



Mode de transport

Filtrer les données sur la carte et les graphiques en fonction du mode de transport sélectionné



2- Résultats sur la zone, le jour et le mode de transport sélectionnés



31 personnes

ont saisi leurs horaires
Pour la journée et la zone sélectionnée

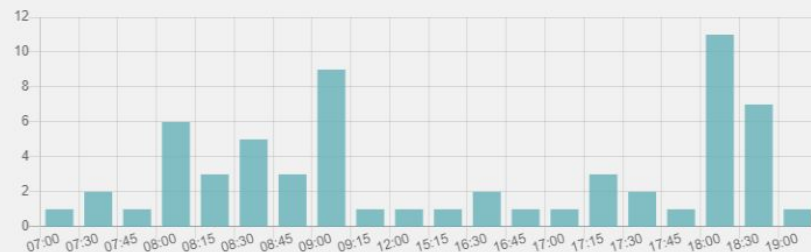


19 personnes

sont en télétravail ou absentes
Pour la journée et la zone sélectionnée

Répartition des arrivées et départs sur une journée

Pour la journée, le mode de transport et la zone sélectionnés



Retours sur les premières rencontres

Retour sur les premières rencontres



Octobre
2019

Rennes



80

personnes
sur 2 jours

- Présentations et cas d'usage + ateliers + codesprint + recueil des attentes
- Retour utilisateur ce que "vous avez aimé", "ce que vous aimeriez"
- Création d'un comité de pilotage (PSC)



Retours sur les premières rencontres

Recueil des attentes de 2019

- ✓ Filtres, extraction
- ✓ Calcul d'itinéraire, Isochrone
- Gestion de droits
- ✓ Templates, dataviz
- ✓ Temporalité
- ✓ Recherche
- ✓ Data
- Impression
- ✓ Documentation
- mviewer studio
- ✓ Versions

Retours sur les premières rencontres

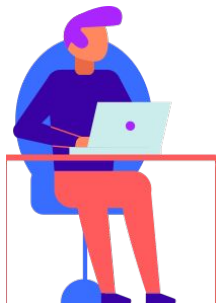
Des évolutions, une communauté dynamique

- des contributions plus nombreuses
- une plus grande diversité des acteurs impliqués (tour de table)
- des mises à jour plus fréquentes
- des usages de plus en plus variés



Retours sur les
premières rencontres

Les actions du comité de pilotage



- Définition des priorités
- Validation des contributions
- Organisation des rencontres
- Communication autour du projet
- Mise en place des outils partagés :
 - dépôts Github ([lien](#))
 - salon communauté mviewer Matrix ([lien](#))
 - site web officiel ([lien](#))

> Comptes rendus des réunions accessibles sur github du projet (dans le [wiki](#))

Nouveautés

Filtre des données

plugin

The screenshot shows a web application interface for monitoring beaches in Nouvelle-Aquitaine. The main header is dark blue with the text "Plages surveillées de Nouvelle-Aquitaine" and a search bar labeled "Rechercher". Below the header is a map of the region with several numbered markers (9, 5, 18, 20, 24) indicating monitored beaches. The left sidebar contains a filter panel with the following sections:

- Plages de Nouvelle-Aquitaine** (with a close button 'x')
 - Plage surveillée (blue dot)
 - Plage non surveillée (grey dot)
 - Ensemble de plages (teal dot)
- Filtre** (with refresh and close buttons)
 - Grands territoires** (with trash icon)
 - Bassin d'Arcaehon
 - Côte Basque
 - Ile de Ré
 - La Rochelle
 - Marennes Oléron
 - Médoc Atlantique
 - Nord Landes
 - Rochefort Océan
 - Royan Atlantique
 - Sud Landes
 - Nature de baignade** (with trash icon)
 - Choisissez...
 - Commune** (with trash icon)
 -
 - Plages surveillées le** (with trash icon)
 -

At the bottom of the sidebar, there is a scale bar for 20 km and a blue circle with the letter 'I'. The map includes various geographical labels like "LA ROCHELLE", "Rochefort", "Saint-Jean-d'Angély", "Cognac", "Angoulême", "Jonzac", "Barbezieux", "Lo Gronde", "Niort", "Ruffec", and "NOL AQL". Logos for "CIRCUIT DE LA MER", "Nouvelle-Aquitaine", "PIGMA", and "Région Nouvelle-Aquitaine" are visible at the bottom right of the map area.



Nouveautés

Télécharger des données filtrées

plugin

Téléchargement de données après filtre

Filter

Man_made

Choisissez...

Operator

Orange

couleur

#000000	#27282a	#2e2e2e	#2e2e2e
#323433	#323e42	#3e4d55	#442229
#50e260	#57e389	#63422c	#6b5797
#965e3c	#c7c8c9	#e5c764	#f0dabf
#e9d2b5	#efe22	Beige	Blanc crème
Gris clair	Gris Clair	Gris anthracite	
Gris clair	Gris foncé	Ivoire Claire	
Ivoire Clair	Noir foncé	Vert foncé	
Vert sapin	beige	black	blue
brun	dark green	darkgreen	gray
green	grey	ivoire	jaune
light_grey	red	silver	white
yellow			

Télécharger

CSV Shapefiles Geojson

de Mutualisation Fibre

Occurrence

Nouveautés

Filtrer les couches

plugin

Végétations et mammifères de Bretagne

Rechercher

blai

- Trame Mammifères de Bretagne
- Mammifères du bocage
- Blaireau européen : coeurs d'habitats
- Blaireau européen : trame des continuités

Communes

Inter-communalités

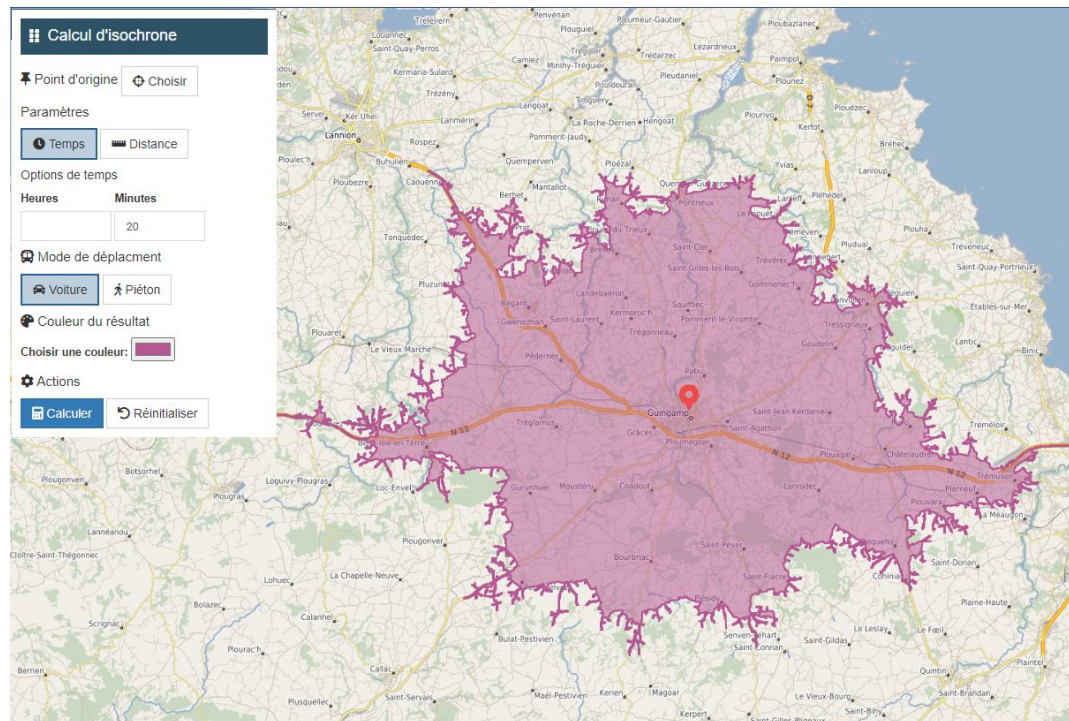
50 km

Proposé par mviewer 1.7

Nouveautés

Calcul d'isochrones IGN

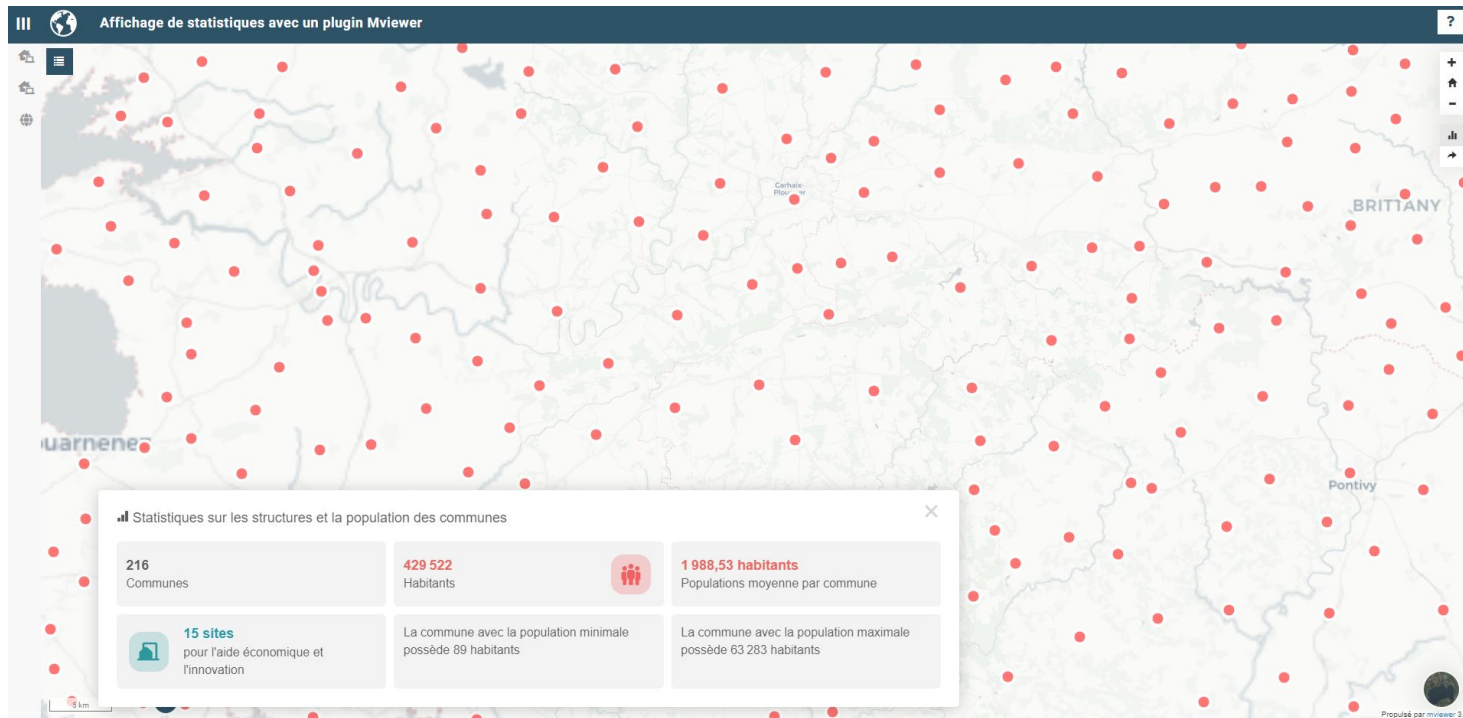
plugin



Nouveautés

Afficher des statistiques

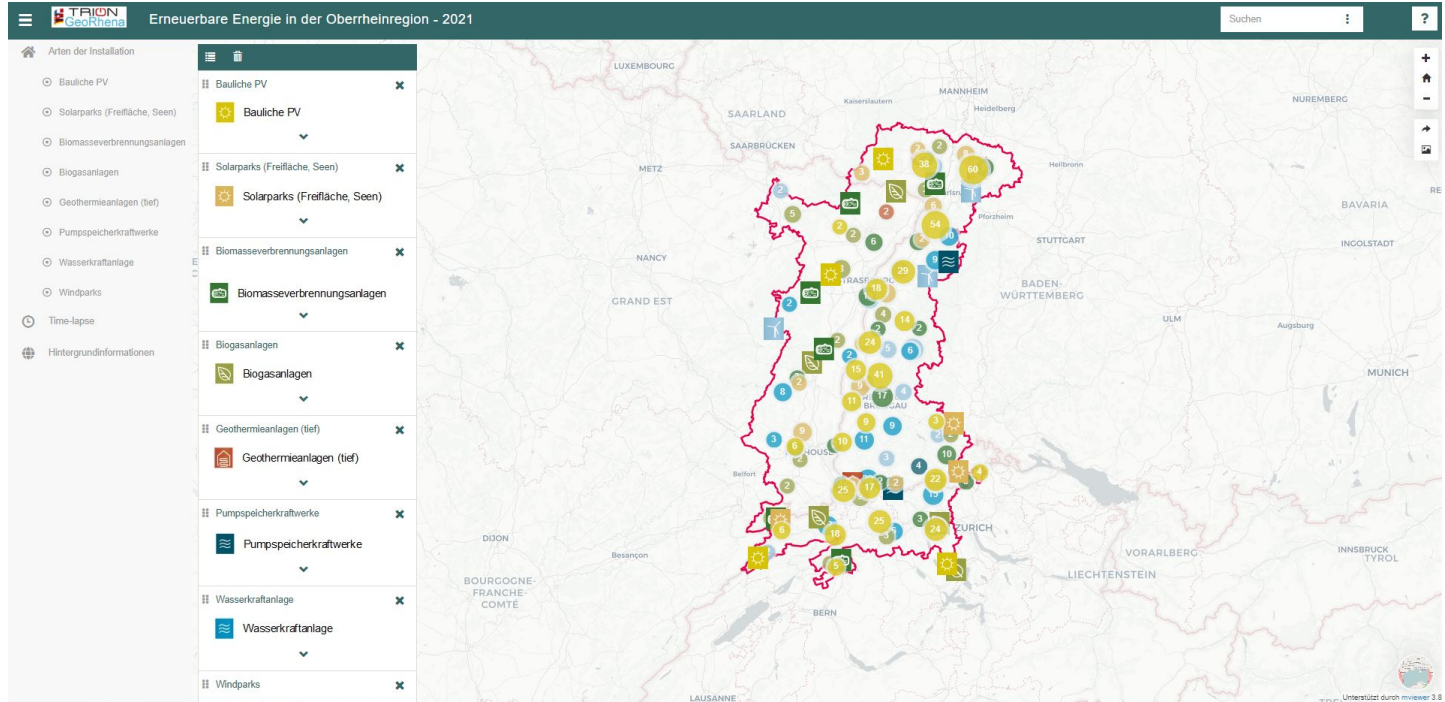
plugin



Nouveautés

Module de traduction

évolution

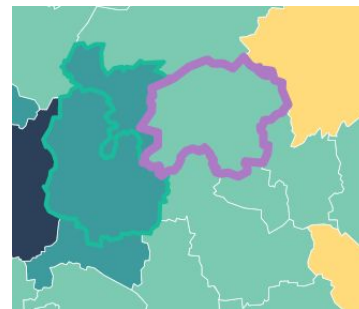
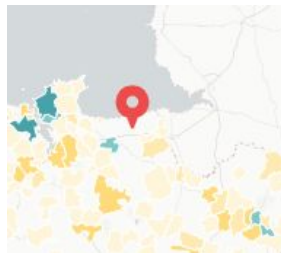


Nouveautés

évolution

Personnalisation de l'interface

- GeoPin
- Sélection d'entités
- Favicon
- Titre en HTML

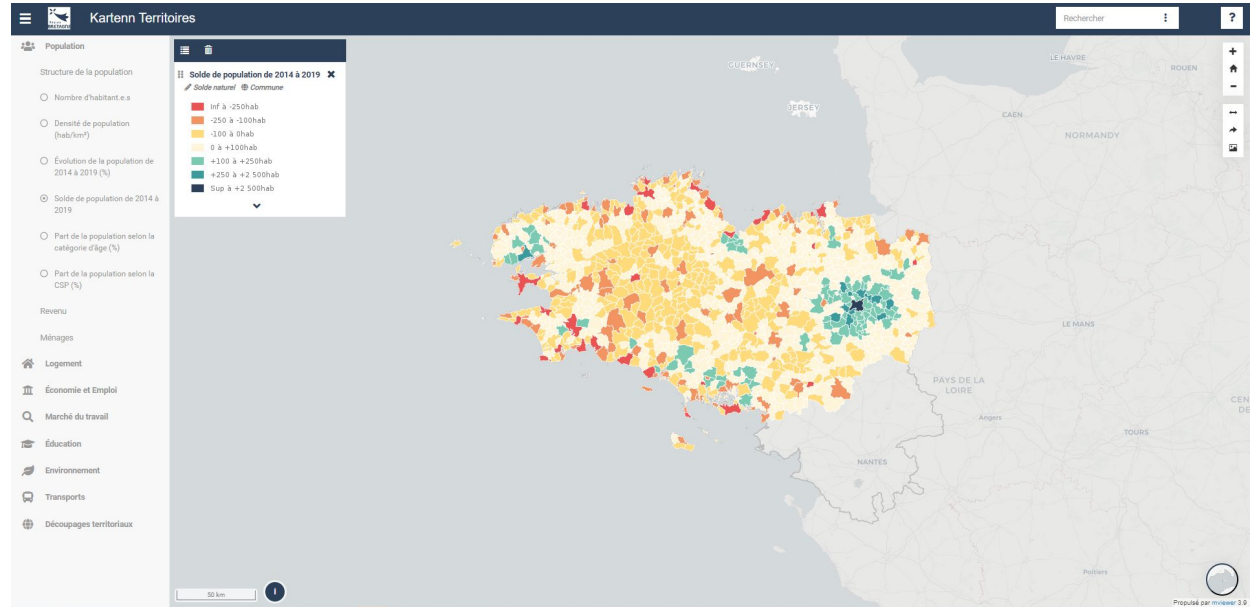


Nouveautés

Table of content

évolution

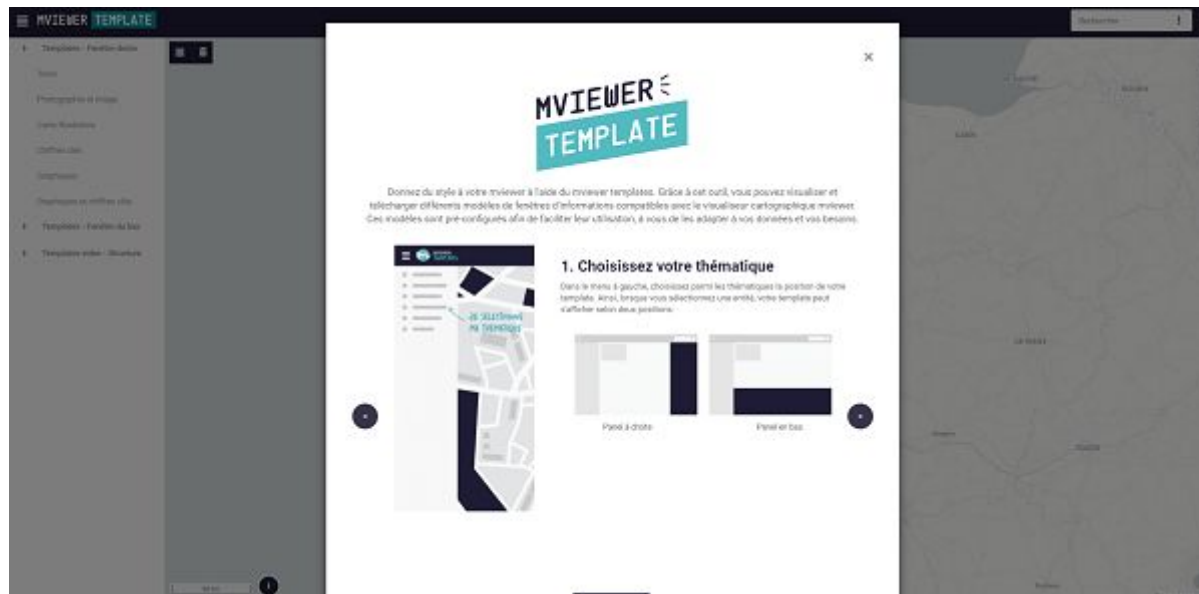
- Effet masque
- Index ordre des couches



Nouveautés

Modèles de templates

évolution



> Intégration dans le code source

Nouveautés

Refonte de la page démonstration

évolution



mviewer

Documentation Télécharger

Exemples de fonctionnalités

Retrouvez ici quelques exemples de configurations mviewer avec les ressources associées. La liste des fonctionnalités est non exhaustive.

📖 Pour les paramétrages et les fonctionnalités basiques, veuillez-vous reporter à la [documentation](#).

Rechercher une fonctionnalité



Exemple: SLD

GéoBretagne

SIMPLE

Exemple exploitant uniquement des flux GéoBretagne pour les fonds cartographiques et pour les thématiques.

📌 GéoBretagne, WMS

Style WMS

INTERMÉDIAIRE

Exemple exploitant les capacités de stylage du mviewer sur des couches WMS à l'aide des SLD

📌 Flux WMS, SLD, Styles externes

Fonds cartographiques

SIMPLE

Exemple de fonds cartographiques (flux tuilés) pouvant être mobilisés dans le mviewer : GéoBretagne, Géoportail, OpenStreetMap-MapQuest, Stamen, CartoDB

📌 OpenStreetMap, Baselayers, Géoportail, CartoDB

> Nouveau mécanisme :

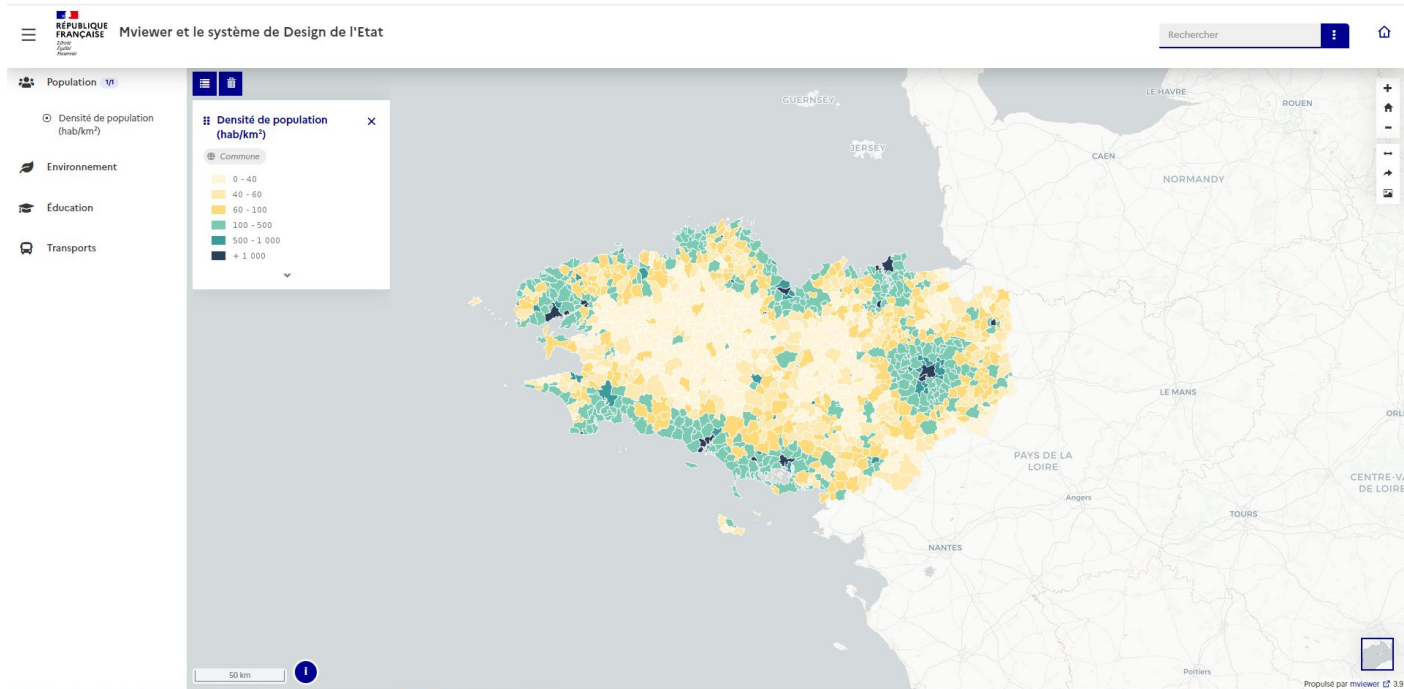
ajouter une démonstration via la configuration d'un fichier .JSON



Nouveautés

Thème Design de l'État

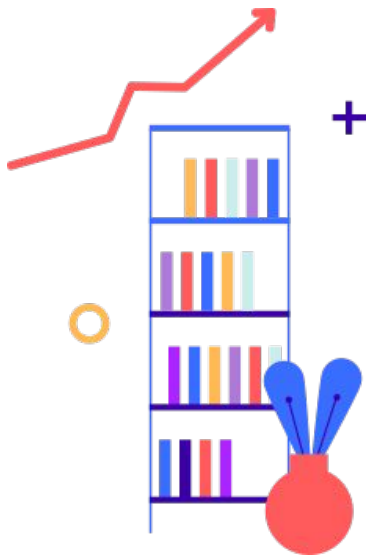
évolution



Nouveautés

Mises à jour des bibliothèques

évolution



- **OpenLayers**
(v6.3, v7 à venir)
- **Fuse**
(v5.1)
- **FontAwesome**
(v6)

Perspectives et pour 2023 ?

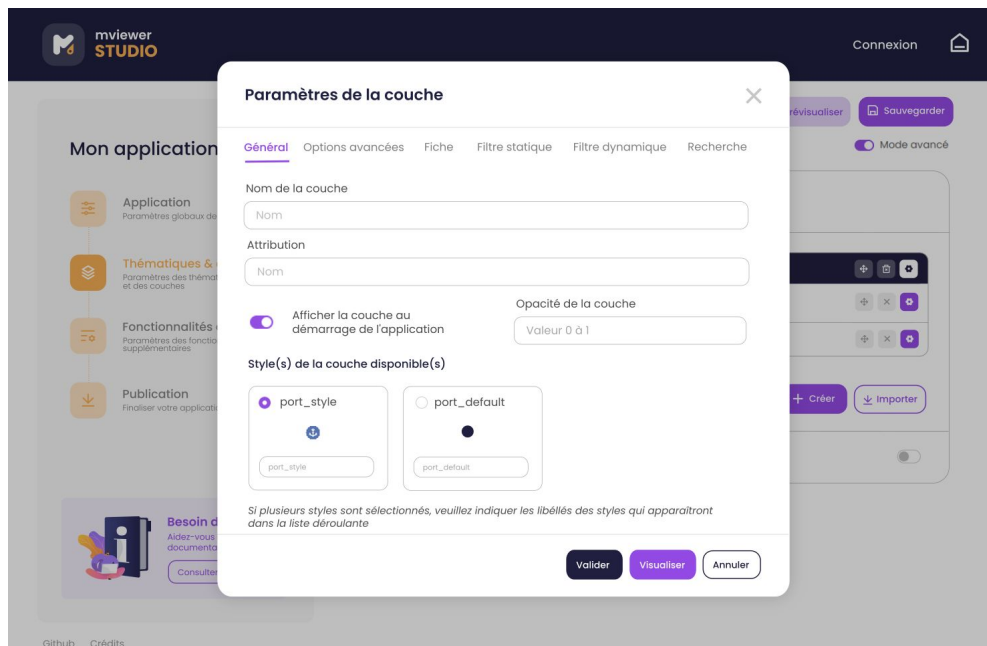
- Ajout couche WMS
- Flux tuilés vectoriels, COG
- Sensor things
- Harmonisation du code
- ...



Perspectives

Refonte du générateur d'applications, mviewerstudio

- Interface graphique (prestation en cours)
- Chaîne de publication (marché en cours)



Perspectives

Déplacement de dépôt github



- Création d'une organisation mviewer
- Déplacement des dépôts mviewer et mviewerstudio

/\ \ Effectif au 3/01/2023



PARTIE 2

Cas d'usages

Cas d'usages

Présentations flash

- | | |
|---|--|
| 1. Parc du Morvan - Céline Davot | L'Observatoire du PNR du Morvan |
| 2. Rennes Métropole - Cédric Briand | Templates et addons |
| 3. GeoRhena - Stéphane Ritzenthaler | Production d'énergies renouvelables... |
| 4. DREAL Bretagne - Fabrice Phung | Nocodecarte avec mviewer et nocodb |
| 5. OPenIG - Tom Brunelle | Occupation du sol et mviewer |
| 6. ARS IDF / SESAN - Oscar Janin | Régulation du SMUR |
| 7. Bretagne Telecom / Someware
Bertrand Gervais | Copernicus Régional |
| 8. Région HdF / Géo2France - Vincent Fabry | mviewer + GéoContrib |
| 9. Région Bretagne - Loïc Ecault | Kartenn économie |
| 10. L'Institut Agro - UMR SAS Rennes
Hervé Squividant | SensorThings dans mviewer |

PARTIE 3

Comment

contribuer à mviewer ?

Qu'est ce que contribuer ?

contribuer = "apporter sa part à une œuvre commune"

Exemples :

- améliorer la documentation
- faire évoluer Mviewer (écrire le code ou bien financer des évolutions)
- traduire l'application dans plusieurs langues
- faire remonter un problème
- investiguer / corriger un bug
- poser une question ou ouvrir une discussion / répondre

Deux grands types de contribution

- **Je fais moi même**

- Modifications concrètes et directes dans le code source ou dans un élément du projet. Faire une issue, traduire, développer, etc

- **Je fais faire**

- Participation à l'amélioration via un intermédiaire (prestataire...)

Qui peut contribuer ?

- **tout le monde**

mais deux profils majoritaires se distinguent cependant :

- développeur
- chef de projet

Je veux contribuer, comment ça se passe ?

- dialogue avec la communauté
- respect du workflow (cf [doc des bonnes pratiques](#))
- création de l'issue pour décrire le projet
- échanges avec la communauté sur les pistes de solution
- dév à partir de la branche **develop** + **documentation** + **démo**
- réalisation d'une PR
- revue de code par l'équipe projet mviewer
- si tout est ok, intégration dans la branche develop
- intégration dans la **release** suivante (1 tous les 2 mois)

PARTIE 4

La fabrique mviewer

À vous de jouer !

ATELIER 1

Découvrir mviewer

Présentation de l'interface et
des fonctionnalités, démos et
cas d'usages, ressources

salle cheminée

ATELIER 2

Horizon 2030

Quelles perspectives d'
évolutions pour la solution ?

espace plénière

Synthèse des ateliers

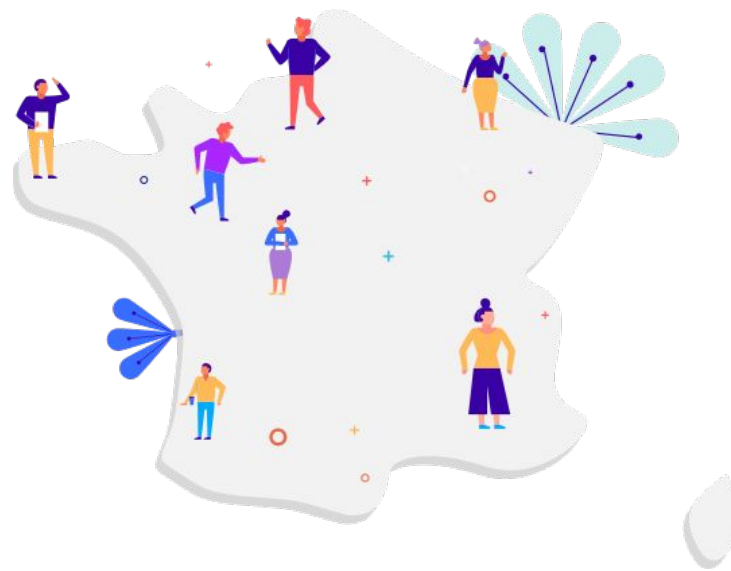
- Découvrir mviewer
- Horizon 2030

PARTIE 5

Forums des échanges & SAV



Conclusion



Merci
pour votre participation

